

24.11.2011



Terrängdatabas och fastighetsindelning (KRK)



LANTMÄTERIVERKET

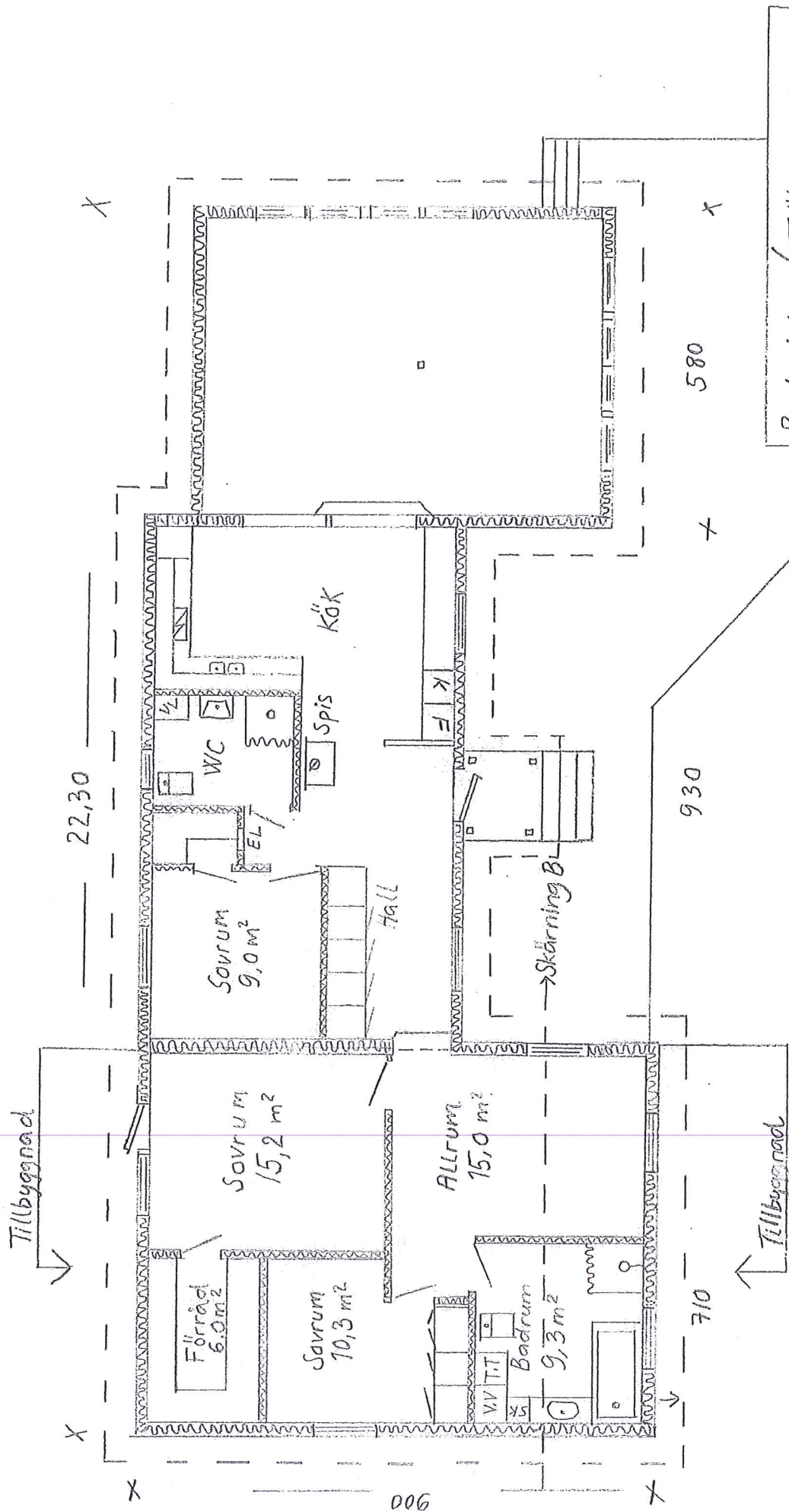
Copyright Lantmäteriverket

Fastighetsindelningen enligt 28.04.2011.
 Fastighetsgränserna kan vara inexakta.
 Förrättningshandlingarna och terrängen utvisar
 den exakta omfattningen av fastighetens område.
 Kartan är utskrivet
 i ETRS-GK20.

1 : 1 000

1 cm på kartan motsvarar 10 meter i terrängen.

Detta material får inte kopieras eller
 på något annat sätt olovligt användas
 utan Lantmäteriverkets tillstånd.
 Bläcket i utskriften är inte arkivbeständigt
 och färgerna håller inte i ultraviolett ljus.



006

Bostadshus/Tillbyggnad

Planritning

Skala 1:100