

ENTRÉPLAN 1:100

KONSTRUKTIONSSNITT

US u-värdet = 0,21

- 1 GIPSSKIVA 13 mm GEK
- 2 DIFFUSIONSSPÄRR
- 3 STOMME 42x198 mm c 600 mm
- 4 MINERALULL 100+100 mm
- 5 VINDSKYDDSSKIVA 12 mm
- 6 LÄKT 22x45 mm c 600 mm
- 7 LÄKT 22x100 mm c 600 mm
- 8 PANEL U'YV 23x145 mm

VSK

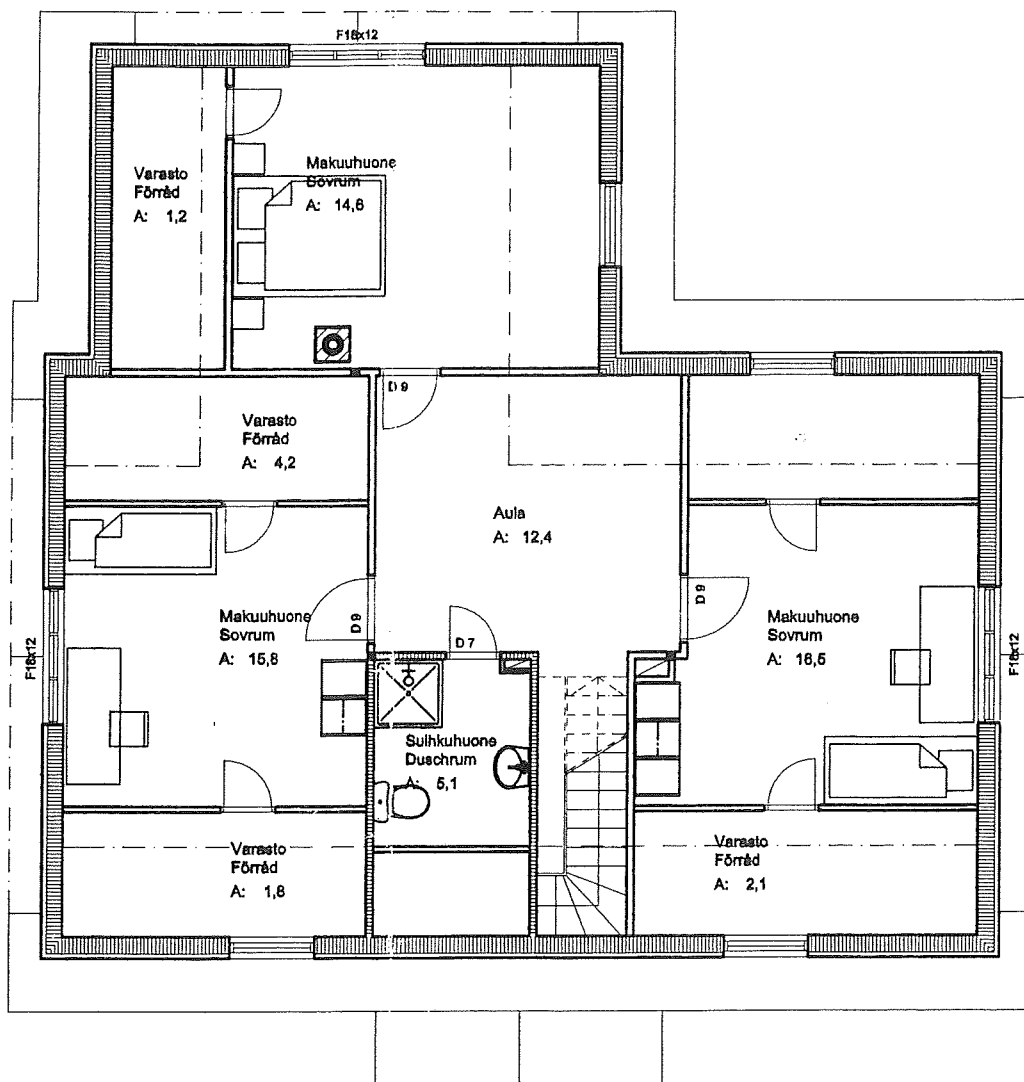
- 1 GIPSSKIVA 13 mm GEK
- 2 STOMME 42x86 mm c 600 mm
- 3 LUFTSPALT 30 mm
- 4 STOMME 42x86 mm c 600 mm
- 5 GIPSSKIVA 13 mm GEK

VS1

- 1 GIPSSKIVA 13 mm GEK
- 2 STOMME 42x86 mm c 600 mm
- 3 GIPSSKIVA 13 mm GEK

VK u-värdet = 0,145

- 1 TAKTEGEL
- 2 BÄRLÄKT 22x100 mm C 345 mm
- 3 STRÖLÄKT 22x50 mm c 600
- 4 UNDERTAK
- 5 VASOR 42x223 mm C 600 mm
- 6 LUFTSPALT (min 100 mm)
- 7 VINDSKYDDSSKIVA 12 mm
- 8 MINERALULL 100 mm
- 9 VASOR 42x198 c 600 mm + MINERALULL 200 I
- 10 DIFFUSIONSSPÄRR
- 11 INNERTAKSLÄKT 22X100 C 300 mm
- 12 INNERTAKSKIVA



VINDSVÅNING 1:100

VS2 (WC OCH BASTUAVDELNING)

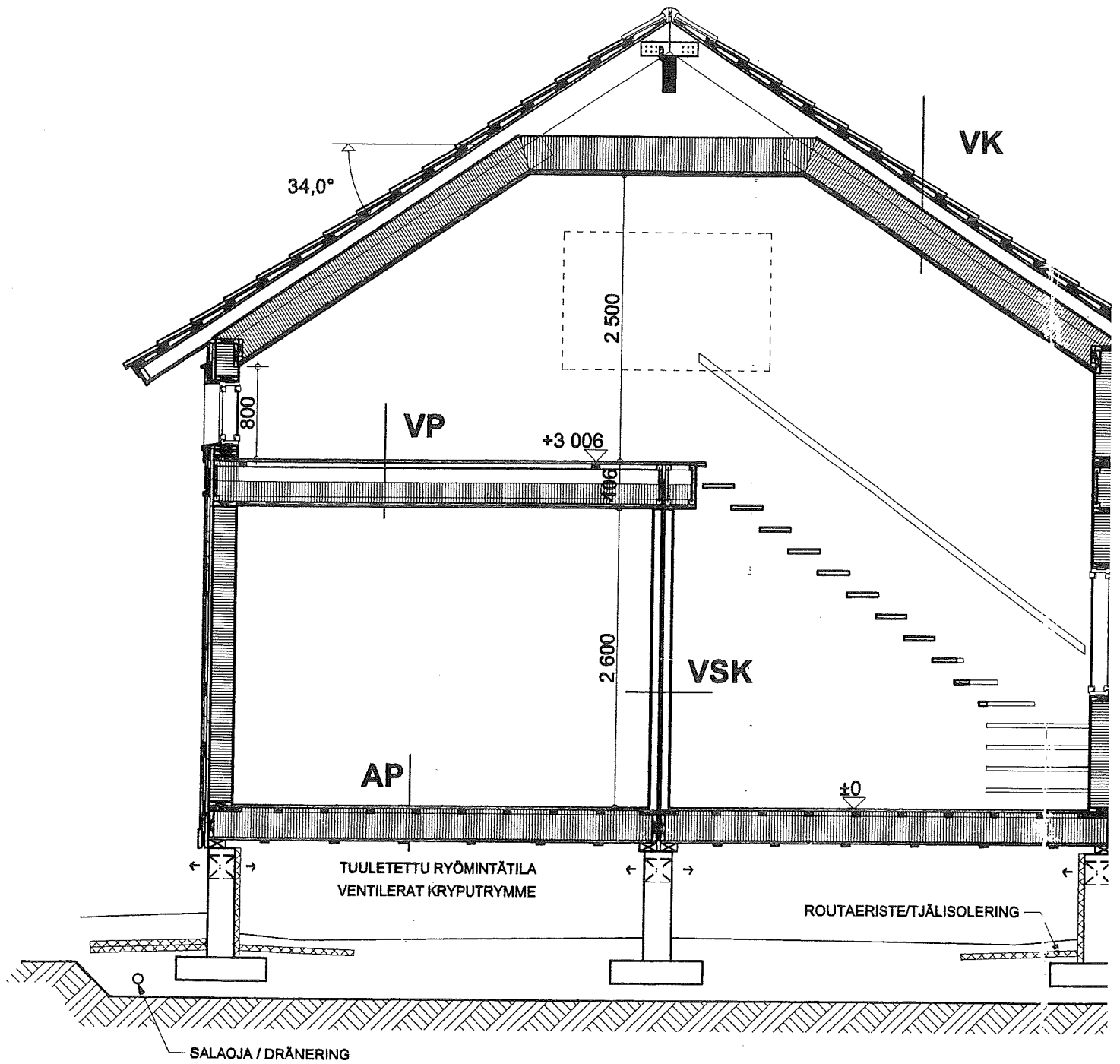
- 1 GIPSSKIVA 13 mm GEK
- 2 STOMME 42x66 mm c 600 mm
- 3 MINERALULL 50 mm
- 4 GIPSSKIVA 13 mm GEK

AP u-värdet = 0,17

- 1 SPÅNSKIVA 22 mm
- 2 REGEL 42x66 mm c 400 mm + 45 mm MINERALULL
- 3 VASOR 42x223 mm c 600 mm
- 4 MINERALULL 125+100 mm
- 5 IMPREGNERAD SPECIAL VINDSKYDDSSKIVA 18 MM
- 6 22x75 mm c 600 mm TRYCKIMPR.

VP

- 1 SPÅNSKIVA 22 mm
- 2 MASONITE-BALK 47x350 mm c 600 mm
- 3 MINERALULL 100 mm
- 4 DIFFUSIONSSPÄRR
- 5 BRÄDER 22x100 mm c 300 mm
- 6 INNERTAKSSKIVA



SEKTION A - A 1:50

VOLYMUPPGIFTER

	I:a krs	II:a krs	Yht.
BYGGNADSYTA	-	-	129 M2
VÄNINGSYTA	129 M2	83 M2	212 M2
BOSTADSYTA	112,5 M2	79 M2	191,5 M2
VOLYM	432 M3	270 M3	700 M3

BYGGNADEN FÖRSES
MED MASKINELL VENTILATION

BRANDKLASS P3