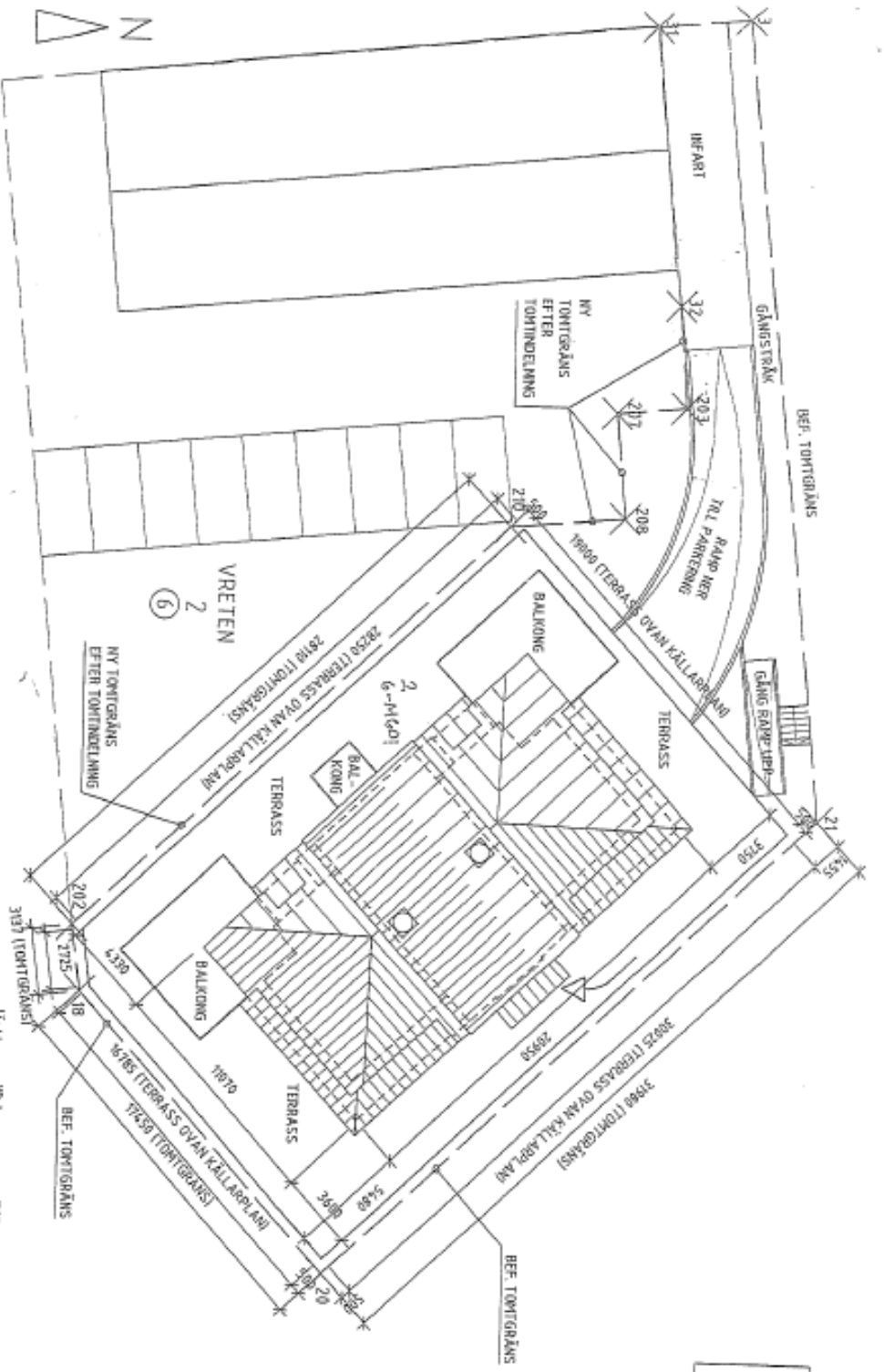


TOTAL VÄNINGSYTA
 INKL. TRAPPHUS: 836m²
 KÄLLARVÄNINGENS YTA
 (EJ VÄNINGSYTA): 567m²



SITUATIONSPLAN 1:200

Arbetsområde	Arbetsområde	Arbetsområde	Arbetsområde
Ledning: [] Strålar: [] Avgränsning: [] Projekt: []	Plats: [] Vår: [] Nybyggnad: []	Utgåva: [] Fasad: [] Skissritning: []	Skala: []
Projekt: BST-HUS MARKUS FELLMAN ÅLANDSVÄGEN 23/ INNERGÅRDEN 22100 MARIEHAMN		Situationsplan 1:200	
Grindmattebyrå 1-3 AX-22100 Marihamn Tel: (018) 13435 Fax: (018) 13635; e-mail: info@t-l.com		Utgåva: [] Simon Vannan Dick Lindström	Utgåva: [] 24.3-01 23.07.15

